

Fiche technique

TP600

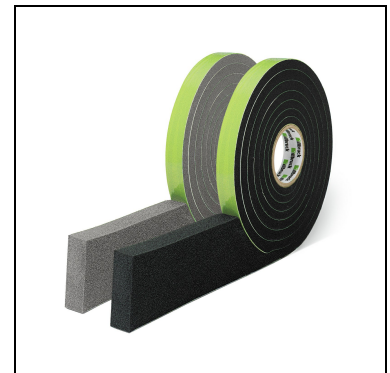
ILLMOD 600

Bande de houles BG1 Premium

23-05-2024 / V 1

Description

Mousse de polyuréthane flexible à cellules ouvertes, imprégnée d'une résine synthétique à base d'acrylate et résistante aux UV. La résine synthétique est hydrofuge et ignifuge.



Caractéristiques et avantages

- Garantie de 15 ans
- Nombreuses options de taille
- Autoadhésif d'un côté pour le montage
- Imperméabilité à la pluie battante > 600 Pa.
- Résistant aux intempéries et aux UV
- Perméable à la vapeur
- Peut être peint avec les systèmes de peinture à base d'eau courants
- Classe de feu B-s1,d0 selon EN 13501-1
- Classe de feu B1 selon la norme DIN 4102-1
- Disponible en deux couleurs

Objectif de l'utilisation

Cette bande de mousse imprégnée et précomprimée est recommandée pour une grande variété de joints de mouvement et d'autres applications. Résiste aux combinaisons les plus difficiles de vent et de pluie.

Emballage

- Emballage | type | profondeur du joint en mm | largeur du joint en mm
rouleaux pré-comprimés | auto-adhésifs sur une face | de 10 à 50 | de 2 à 40

Formulaire de livraison

Largeur (mm)	Épaisseur (mm)	Article-No.	Longueur de rouleau	Rouleaux par boîte	Contenu de la boîte en m
10/2	Gris	TP600301071	12,5	30	375
10/2	Anthracite	TP600300902	12,5	30	375
10/3	Gris	TP600301076	10	30	300
10/3	Anthracite	TP600318768	10	30	300
12/3-7	Gris	TP600318924	8	25	200
12/3-7	Anthracite	TP600318778	8	25	200
15/3	Gris	TP600301074	10	20	200
15/3	Anthracite	TP600300911	10	20	200
15/3-7	Gris	TP600318930	8	20	160
15/3-7	Anthracite	TP600318786	8	20	160
15/5-10	Gris	TP600301085	5,6	20	112

Fiche technique

TP600

ILLMOD 600

Formulaire de livraison

15/5-10	Anthracite	TP600300927	5,6	20	112
15/7-12	Gris	TP600301089	4,3	20	86
15/7-12	Anthracite	TP600300932	4,3	20	86
20/10-18	Gris	TP600392081	4,5	10	45
20/10-18	Anthracite	TP600392078	4,5	10	45
20/2	Gris	TP600301072	12,5	15	187,5
20/2	Anthracite	TP600300904	12,5	15	187,5
20/3-7	Gris	TP600318936	8	15	120
20/3-7	Anthracite	TP600318792	8	15	120
20/5-10	Gris	TP600301086	5,6	15	84
20/5-10	Anthracite	TP600300928	5,6	15	84
20/7-12	Gris	TP600301090	4,3	15	64,5
20/7-12	Anthracite	TP600300933	4,3	15	64,5
20/8-15	Gris	TP600301094	3,3	15	49,5
20/8-15	Anthracite	TP600300939	3,3	15	49,5
25/10-18	Gris	TP600392082	4,5	8	36
25/10-18	Anthracite	TP600392079	4,5	8	36
25/13-24	Gris	TP600318986	5,2	12	62,4
25/13-24	Anthracite	TP600301010	5,2	12	62,4
30/10-18	Gris	TP600392083	4,5	8	36
30/10-18	Anthracite	TP600392080	4,5	8	36
30/13-24	Gris	TP600301147	5,2	10	52
30/13-24	Anthracite	TP600301011	5,2	10	52
30/17-32	Gris	TP600301153	4	10	40
30/17-32	Anthracite	TP600301017	4	10	40
30/5-10	Gris	TP600300930	5,6	10	56
30/8-15	Anthracite	TP600301095	3,3	10	33
30/8-15	Gris	TP600300941	3,3	10	33
35/17-32	Anthracite	TP600301157	4	8	32
35/17-32	Gris	TP600301020	4	8	32
40/13-24	Anthracite	TP600318992	5,2	7	36,4
40/13-24	Gris	TP600301012	5,2	7	36,4
40/17-32	Anthracite	TP600301154	4	7	28
40/17-32	Gris	TP600301018	4	7	28
40/22-40	Anthracite	TP600319006	2,7	7	18,9
40/22-40	Gris	TP600318907	2,7	7	18,9
50/22-40	Anthracite	TP600301160	2,7	6	16,2
50/22-40	Gris	TP600301024	2,7	6	16,2
	Anthracite				
	Gris				
	Anthracite				
	Gris				
	Anthracite				
	Gris				
	Anthracite				
	Gris				

Fiche technique

TP600

ILLMOD 600

Formulaire de livraison

	Anthracite				
	Gris				
	Anthracite				
	Gris				
	Anthracite				
	Gris				
	Anthracite				
	Gris				
	Anthracite				
	Gris				
	Anthracite				
	Gris				
	Anthracite				
	Gris				
	Anthracite				
	Gris				
	Anthracite				
	Gris				
	Anthracite				

(Dimensions : profondeur du joint/largeur du joint)

Préparation

- Après avoir déterminé la largeur du joint, il faut choisir la taille du ruban en fonction des tolérances prescrites.
- Pour l'application, il faut un mètre, un couteau à mastic, des ciseaux ou un couteau et éventuellement des cales (en bois).
- Les bords des joints doivent être parallèles ; écart maximum de 3 degrés.
- Nettoyer les bords des joints des débris de construction et des résidus de mortier.

Application

- Couper le début et la fin pré-comprimés.
- Lors du déroulement de la bande, prendre au moins 1 cm supplémentaire (à ranger).
- Pour les joints de dilatation verticaux, commencer la pose par le bas.
- La bande doit être posée au moins 2 mm en arrière.
- Dans les joints humides, TP600 ILLMOD 600 peut être fixé à l'aide de cales en bois jusqu'à ce que la bande soit expansée.
- Conseils d'application pour les cadres de fenêtres : TP600 ILLMOD 600 ne doit pas être appliqué dans les coins des cadres de fenêtres. Les bandes sont renforcées.
- Conseils d'application pour les constructions en béton : En cas de supports très absorbants, nous recommandons de prétraiter le côté du joint avant d'appliquer TP600 ILLMOD 600. En cas d'application horizontale, conserver le côté autocollant sur la face inférieure.
- Conseils d'application pour les joints croisés : Verticalement, laisser passer la bande. Horizontalement, comprimer les bandes (surlongueur). Contrôler les angles après le montage.
- En maintenant les rouleaux aussi froids que possible, la bande met plus de temps à se dilater en été et il faut donc plus de temps pour positionner et ajuster le cadre.

Fiche technique

TP600

ILLMOD 600

Nota :

- Éviter la pénétration de la pluie battante le long des matériaux adjacents.
- Le bois non traité ou les surfaces absorbantes et poreuses doivent être protégés contre la pénétration de l'eau avant l'installation des rubans.
- Compatible avec les produits d'étanchéité illbruck et peignable avec les systèmes de peinture à base d'eau courants, en cas de doute, effectuez toujours un essai au préalable.
- Pour les joints verticaux et horizontaux, laisser passer la bande sans interruption, le produit est perméable à la vapeur et donc régulateur d'humidité.
- Conservez les rouleaux dans leur boîte d'origine jusqu'à leur mise en œuvre. Si la boîte a été ouverte, remplissez l'espace restant et scellez la boîte.

Garantie

Les produits du système i3 d'illbruck sont garantis 10 ans.

Les produits de Tremco CPG Belgium NV sont fabriqués selon des normes de qualité strictes. Aucune responsabilité ne peut être acceptée pour les informations contenues dans cette brochure, bien qu'elles aient été publiées en toute bonne foi et qu'elles soient considérées comme correctes. Tremco CPG se réserve le droit de modifier les spécifications des produits sans préavis, conformément à la politique de développement et d'amélioration continus de l'entreprise.

Précautions de santé et de sécurité

Voir la fiche de données de sécurité.

Service technique

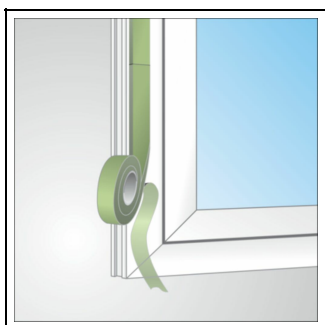
Tremco CPG Belgium NV dispose d'une équipe de représentants techniques expérimentés et de consultants en construction pour vous aider à sélectionner et à spécifier les produits. Pour plus d'informations, de services et de conseils, veuillez contacter le service clientèle au +31 183 568 019 ou info-be@tremcocpg.com.

Fiche technique

TP600

ILLMOD 600

Images d'application



1.

Certificats

